

Open Data in Aktion - Wikipedia, OpenStreetMap und mehr



opendata.stadt-
muenster.de

citeq
Informations-Technologie
für Kommunen

STADT  MÜNSTER

Inhalt

1. Was ist “Open Data”?
2. Wikipedia & Open Street Map
3. Warum das wichtig ist
4. Praktische Beispiele



Thomas Werner
Open Data Koordination - Stadt Münster / citeq
<https://opendata.stadt-muenster.de>

1. Was ist Open Data?



opendata.stadt-
muenster.de

citeq
Informations-Technologie
für Kommunen

STADT  MÜNSTER

Frage ans Publikum:

Wie vertraut bist Du mit “Open Data”?

- 1. Open Data? Keine Ahnung.*
- 2. Ich weiß, was “Open Data” bedeutet.*
- 3. Habe schon mal “Open Data” genutzt.*

Open Data - Definition

*“Als Open Data (englisch ‘open data’ = ‘offene Daten’) werden Daten bezeichnet, die **von jedermann zu jedem Zweck genutzt, weiterverbreitet und weiterverwendet werden dürfen.**” - Wikipedia*

“Open Data” = man kann & darf die Daten nutzen, d.h.:



- kostenlos



- maschinenlesbar



- öffentlich zugänglich



- keine personenbezogenen Daten

- rechtssichere Nutzung = Open Data Lizenz





Politik nachvollziehbar machen

Kommunikationsstrategien, Übersichten, Zeitpläne



Offene Daten



Aufklärung der BürgerInnen (Pädagogik)

Datensvisualisierung, Darstellung des Regierungsprozess, Infografiken



Bürgerkonsultation

Kritik, Anregung und Ideen einholen



Bürgerbeteiligung

Öffentliche Diskussionen organisieren



Mit BürgerInnen Politik gestalten



Organisieren von Partnerschaften

innerhalb/zwischen NGOs, Unternehmen, Öffentliche Behörden



Abbau von Silos und Pyramidenstrukturen

Innerhalb und zwischen Organisationen



Horizontal arbeiten

Organisations- und bereichsübergreifend mit Service-Design-Tools, mit agilen Methoden durch Befähigung der Mitarbeiter durch Förderung

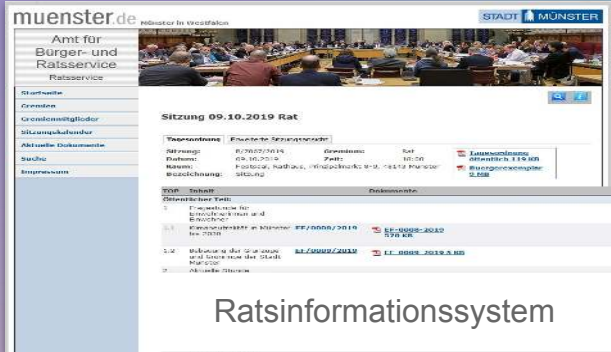
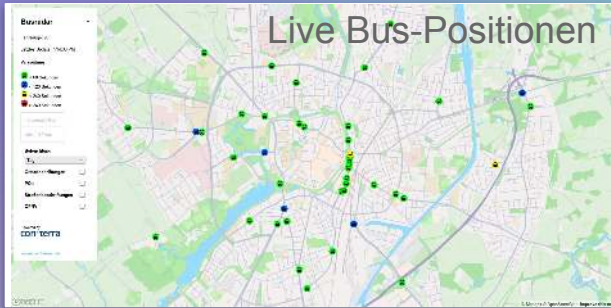


Zusammenarbeit

"Public money, public data!"

Open government diagram by Armel Le Coz and Cyril Lage released under Creative Commons Attribution terms Adapted / Remixed

Open Data - Beispiele: Stadt & Stadtwerke Münster





■ NORDRHEIN-WESTFALEN IN 3D



Digitaler Zwilling NRW (DZ NRW) NEU

Der Digitale Zwilling NRW zeigt Nordrhein-Westfalen in 3D. Enthalten ist eine Grundinfrastruktur von ausgewählten Geodaten und Analysewerkzeugen, die stetig weiterentwickelt und ergänzt wird.



■ HÄUFIG GENUTZTE DATENSÄTZE



■ THEMENRECHERCHE

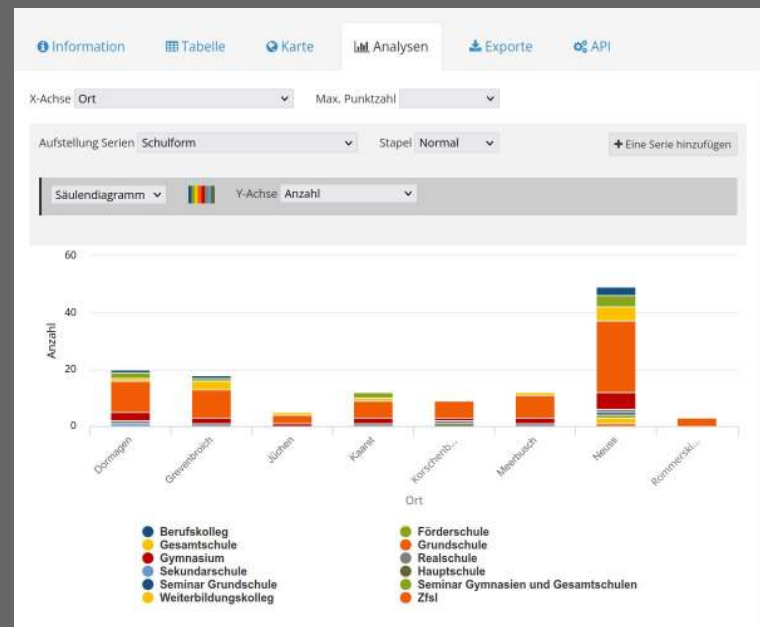


Rohdaten

vs

Datenvisualisierungen?

Schulnummer	Schulform	Schulbezeichnung	Kurzbezeichnung	PL
1	Grundschule	St. Konrad Schule Städt. Gemeinsch...	Neuss, GG St. Konrad	41
2	Grundschule	Die Brücke Städtische Gemeinsch...	Neuss, GG (Verb.) Die Brücke	41
3	Grundschule	St.-Nikolaus-Schule Städt. Gemein...	Dormagen, GG St.-Nikolaus-Schule	41
4	Grundschule	Gem. Grundschule Vorst	Kaarst, GG Vorst	41
5	Grundschule	Grundschule Hochneukirch-Otzen...	Jüchen, GG (Verb.) Hochneuk.-Otz...	41
6	Grundschule	Matthias-Claudius-Schule Gem. Gr...	Kaarst, GG Matthias-Claudius	41
7	Grundschule	Kath. Grundschule Kaarst	Kaarst, KG Alte Heerstr.	41
8	Grundschule	Maternus Schule Städt. Gem. Gru...	Korschenbroich, GG Maternus	41
9	Grundschule	Jakobus-Schule Städt. Gemeinscha...	Grevenbroich, GG Jakobus-Schule	41
10	Grundschule	Erich Kästner-Schule Städt. Gem. ...	Dormagen, GG Erich-Kästner	41
11	Grundschule	Adam-Riese-Schule Städt. Gem. Gr...	Meerbusch, GG Adam-Riese Schule	40
12	Grundschule	Kastanlienschule Gem. Grundschul...	Rommerskirchen, GG Kastanien	41
13	Grundschule	Städt. Gem. Grundschule Glehn - ...	Korschenbroich, GG Glehn	41
14	Grundschule	Städtische Gemeinschaftsgrundsch...	Grevenbroich, GG (Verb.) Grev.-Ka...	41
15	Grundschule	Städt. Gem. Grundschule Herrens...	Korschenbroich, GG Herrenshoff	41
16	Grundschule	Andreas-Schule Städt. Gemeinsch...	Korschenbroich, GG (Verb.) Andrea...	41
17	Grundschule	Gem. Grundschule Frixheim	Rommerskirchen, GG Frixheim	41
18	Grundschule	Gillbachschule Gem. Grundschule ...	Rommerskirchen, GG Gillbachsch...	41
19	Grundschule	St. Peter-Schule Gem. Grundschule	Neuss, GG St. Peter	41
20	Förderschule	Mosaik-Schule, Förderschule des ...	Grevenbroich, FÖ GG Mosaik-Schu...	41
21	Förderschule	Sebastianus-Schule, Förderschule ...	Kaarst, FÖ GG Sebastianus-Schule	41
22	Realschule	Diedrich-Uhlhorn-Realschule Real...	Grevenbroich, RS Diedrich-Uhlhorn	41



Open Data - Beispiel "Wasserqualität"

Mittelwerte der Trinkwasseranalyse 2022



Stadtwerke Münster

Parameter	Einheit	Grenzwert	Hohe Ward	Geist	Kinderhaus	Hornheide	Bezug (Gelsenwasser AG)
Temperatur	°C		13,3	14,2	12,2	13,2	12,9
pH-Wert	ohne	6,5 - 9,5	7,5	7,4	7,3	7,4	7,6
Leitfähigkeit	µS/cm	2790 (25°C)	593	715	855	712	517
Calcium	mg/l		77,6	102,8	134,5	101,8	76,1
Magnesium	mg/l		6,3	8,9	13,8	6,4	4,7
Eisen	mg/l	0,2	<0,01	0,02	<0,01	<0,01	<0,01
Mangan	mg/l	0,05	<0,01	<0,01	<0,01	<0,01	<0,01
Fluorid	mg/l	1,5	0,16	0,14	< 0,10	0,12	0,16
Aluminium	mg/l	0,2	<0,01	<0,01	<0,01	<0,01	<0,01
Chlorid	mg/l	250	51,5	51,6	47,6	58,9	31,2
Nitrat	mg/l	50	6,7	9,1	13,2	6,2	12,5

<https://www.stadtwerke-muenster.de/privatkunden/service-kontakt/ratgeber/trinkwasseranalyse.html>

Was steckt in meinem Leitungswasser?

Münster

Wasserwerk Kinderhaus Wasserwerk Geist/Wernheide Wasserwerk Hohe Ward Wasserwerk Hornheide/Haldenau Zukauf Gelsenwasser AG

Natrium Kalium Calcium **Magnesium** Chlorid Nitrat Sulfat Härte Fragen und Antworten

- Volvic
- Sawell
- Salvus**
- Apodis
- Vittel
- mein Leitungswasser

Salvus 4 mg/l
mein Leitungswasser 8,4 mg/l (rote Linie)
Tagesbedarf ~ 350 mg



Magnesium beeinflusst den Energiestoffwechsel, das Zusammenspiel von Nerven auf Muskeln, für den Eiweißaufbau sowie und die Knochenmineralisation.

<https://codeformuenster.org/trinkwasser/>



WERBEBLOCK

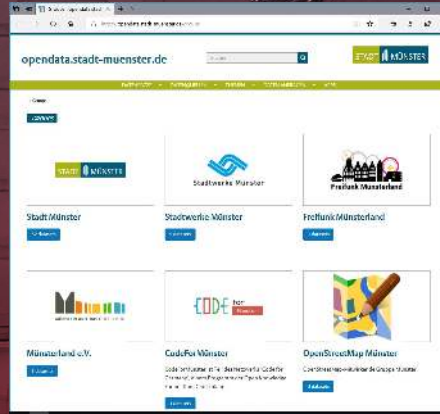


opendata.stadt-
muenster.de

citeq
Informations-Technologie
für Kommunen

STADT  MÜNSTER

Open Data Portal der Stadtverwaltung

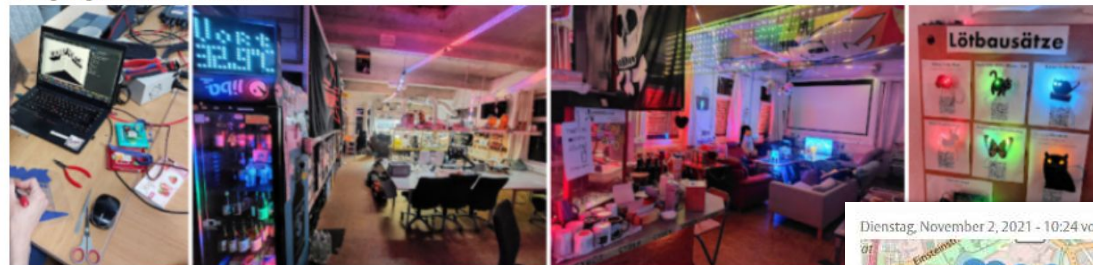


<https://opendata.stadt-muenster.de>

“Bereits über 200 Datensätze!”

Es gibt nicht nur Daten auf dem Open Data Portal: <https://opendata.stadt-muenster.de/blog>

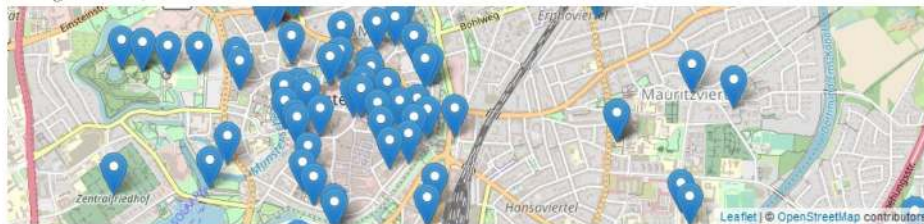
Freitag, August 30, 2024 - 14:11 von



Präsentationsfolien der Open-Data-Vorträge 2024

Im Rahmen der Open Data Initiative der Stadt Münster werden bei verschiedenen Veranstaltungen Open Data gebracht. In...

Dienstag, November 2, 2021 - 10:24 von



Offene Daten für Münsters Stadtgeschichte

Neues Internetangebot des Stadtarchivs Münster: Die Beiträge von Münsteraner Schülern zum Geschichtswettbewerbs des...

Arbeiten bei der citeq:
<https://www.stadt-muenster.de/gute-einstellung>

Machen Sie die
citeq zu Ihrem Job

2. Wikipedia & Open Street Map



OpenStreetMap (OSM)



opendata.stadt-
muenster.de

citeq
Informations-Technologie
für Kommunen

STADT MÜNSTER

Frage ans Publikum:

Wie gut kennst Du Open Street Map?

- 1. Keine Ahnung.***
- 2. Schon mal gehört.***
- 3. Nutze es ab und zu oder regelmäßig.***
- 4. Habe schon zu OSM beigetragen.***

Open Street Map



Die freie Alternative zu Google Maps

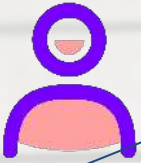
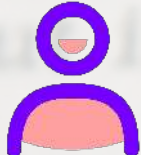
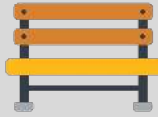
“OpenStreetMap.org ist ein im Jahre 2004 gegründetes internationales Projekt mit dem Ziel, eine freie Weltkarte zu erschaffen. Dafür sammeln wir weltweit Daten über Straßen, Eisenbahnen, Flüsse, Wälder, Häuser und vieles mehr.”

=> Nicht nur eine Karte

=> Dahinter steht eine große, strukturierte Datenbasis



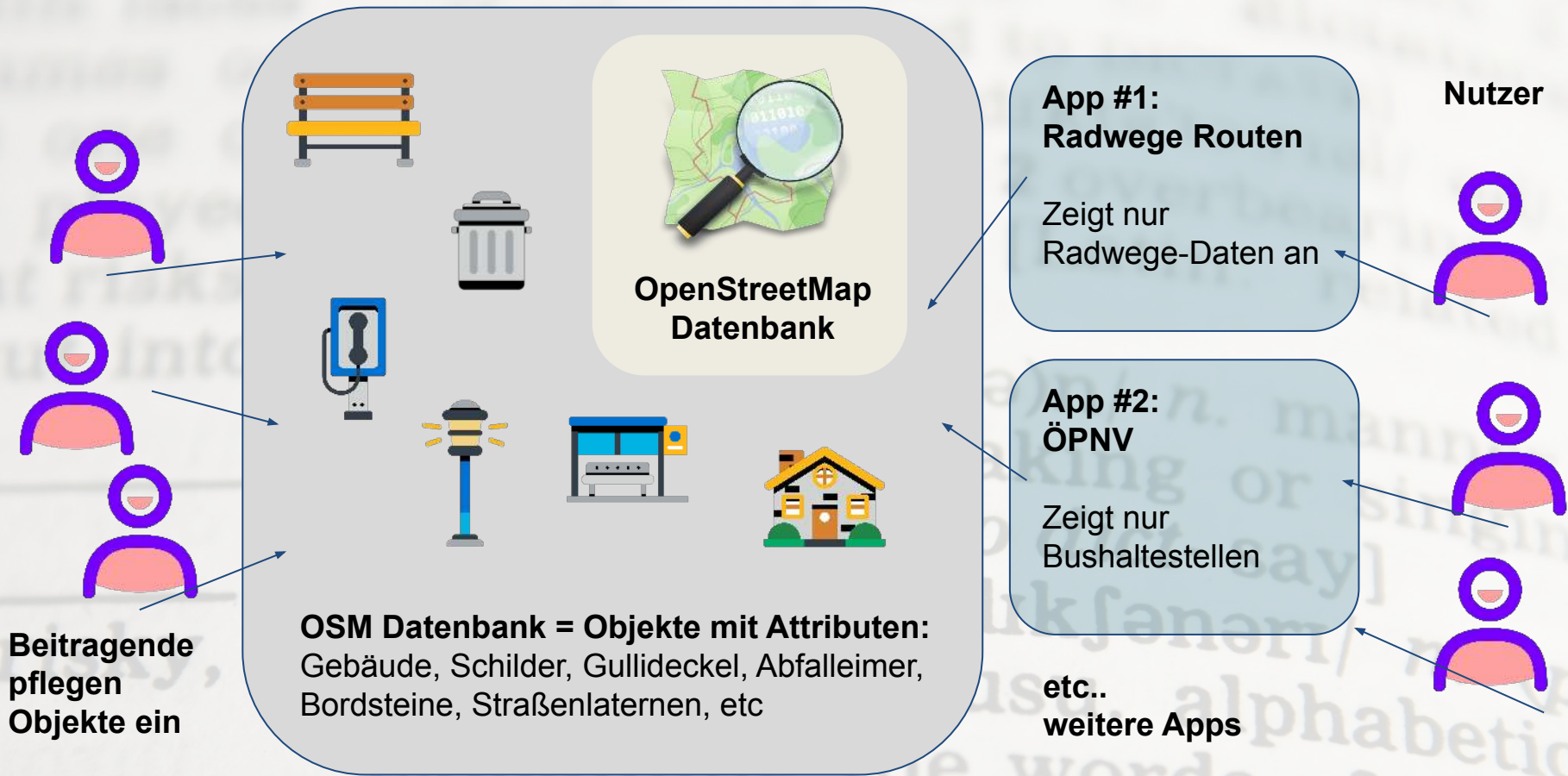
OpenStreetMap Datenbank



Beitragende
pflegen Objekte
ein
(Crowdsourcing)

OSM Datenbank = Objekte mit Attributen:
Gebäude, Schilder, Gullideckel, Abfalleimer,
Bordsteine, Straßenlaternen, etc

Koordinaten	Typ	Subtyp
POINT (404685.243 5759126.262)	Baum	Esche
POINT (404698.459 5759130.288)	Baum	Carpinus
POINT (404692.992 5759278.839)	Baum	Carpinus
POINT (404692.909 5759289.147)	Baum	Tilia
POINT (404692.118 5759319.032)	Baum	Standort
POINT (404685.647 5759520.435)	Baum	Carpinus
POINT (404664.747 5760283.643)	Straßenschild	Stop
POINT (404662.299 5760349.83)	Straßenschild	Stop
POINT (404352.732 5758911.89)	Straßenschild	Stop
POINT (404318.559 5758966.392)	Gebäude	Wohnhaus
POINT (404356.819 5758921.679)	Gebäude	Wohnhaus
POINT (404593.647 5758631.946)	Gebäude	Kirche
POINT (404611.44 5758645.911)	Gebäude	Kirche
POINT (404564.444 5758690.445)
POINT (404533.45 5758728.152)
POINT (404517.223 5758748.136)



Open Street Map Anwendungen

- Radwege: <https://www.opencyclemap.org/>
- Barrierefreiheit: <https://wheelmap.org/>
- Bahn: <https://www.openrailwaymap.org/>
- ÖPNV: <https://www.öpnvkarte.de/>
- Infrastruktur: <https://openinframap.org>
- Öffentliche Tischtennisplatten: <https://tabletennismap.de/>
- Weitere in der Liste: [https://wiki.openstreetmap.org/wiki/List of OSM-based services](https://wiki.openstreetmap.org/wiki/List_of_OSM-based_services)

Wie kann man Daten eintragen, korrigieren oder abfragen?

<https://taginfo.openstreetmap.org/> - API: <https://overpass-turbo.eu/>

OSM: Beispiel Stadt Köln

- Die Stadtverwaltung Köln nutzt Open Street Maps für den interaktiven Online-Stadtplan.
- Straßenverkehrs-relevante Daten werden von städtischen Mitarbeitern eingepflegt.
- Win/Win-Situation: Die Stadtverwaltung hat eine kostengünstige Lösung für den Online-Stadtplan. In OpenStreetMaps stehen Straßenverkehrs- Infrastrukturdaten in standardisiertem Format für alle interessierten Nutzer zur Verfügung. Ein digitales Allgemeingut wird unterstützt, im Gegensatz zu bezahlten Online-Diensten wie z.B. Google Maps. Die ehrenamtliche OpenStreetMaps-Community wird unterstützt.

<https://www.stadt-koeln.de/basisdienste/stadtplan/>



opendata.stadt-muenster.de

citeq
Informations-Technologie
für Kommunen

STADT  MÜNSTER



WIKIPEDIA

Die freie Enzyklopädie



opendata.stadt-
muenster.de



Frage ans Publikum:

Wie gut kennst Du Wikipedia?

- 1. Keine Ahnung.*
- 2. Schon mal gehört.*
- 3. Lese ab und zu oder regelmäßig.*
- 4. Schon mal Wikipedia Eintrag bearbeitet.*
- 5. Bin Wikimedia Vereinsmitglied.*

Wikipedia

“Wikipedia ist ein Projekt zum Aufbau einer Enzyklopädie aus freien Inhalten, zu denen jeder beitragen kann. Seit März 2001 sind 2.980.001 Artikel in deutscher Sprache entstanden.“

Wikimedia Commons

Die zentrale Mediendatenbank. Dient allen Wikimedia-Projekten als Aufbewahrungsort für Mediendateien wie Bilder, Videos, Musik und gesprochene Texte.

Wikidata

Die freie Wissensdatenbank, die jeder bearbeiten kann.
Ein WikiProjekt zur Zentralisierung von Daten und Fakten.



WIKIPEDIA
Die freie Enzyklopädie



**WIKIMEDIA
COMMONS**



WIKIDATA

Die Wikimedia “Familie”



Wikipedia

Encyclopedia



Wikinews

Open journalism



Wiktionary

Dictionary & thesaurus



Wikibooks

Textbooks & manuals



Wikiquote

Quotations



Wikispecies

Species directory



Wikiversity

Learning resources



Wikivoyage

Travel guide



Wikisource

Source texts



Wikidata

Knowledge base



MediaWiki

Wiki software development



Wikifunctions

Library of functions



Meta-Wiki

Coordination





Wikimedia Foundation (USA)

Vereine in vielen Ländern (z.B. Wikimedia
Deutschland e.V.)

Prinzipien: <https://wikimediafoundation.org/de/>

Links

Wikipedia: <https://www.wikipedia.de>

Statistiken zur Wikipedia: <https://stats.wikimedia.org>

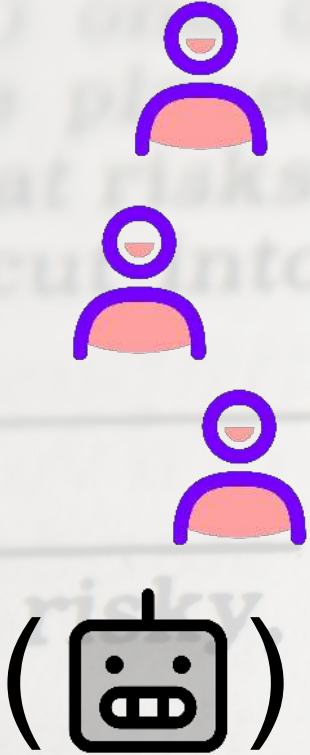
Wikimedia Commons: <https://commons.wikimedia.org>

Münster Portal in Wikipedia:

<https://de.wikipedia.org/wiki/Portal:Münster>

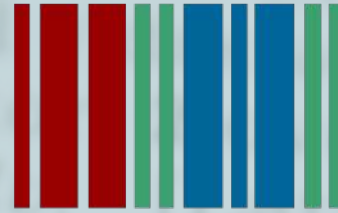
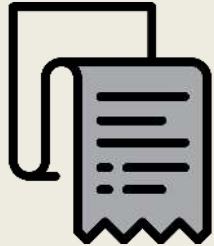


Nutzende



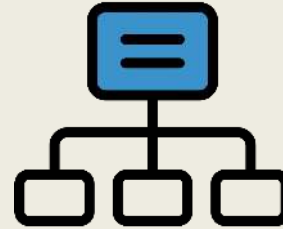
WIKIPEDIA
Die freie Enzyklopädie

Textbasiert

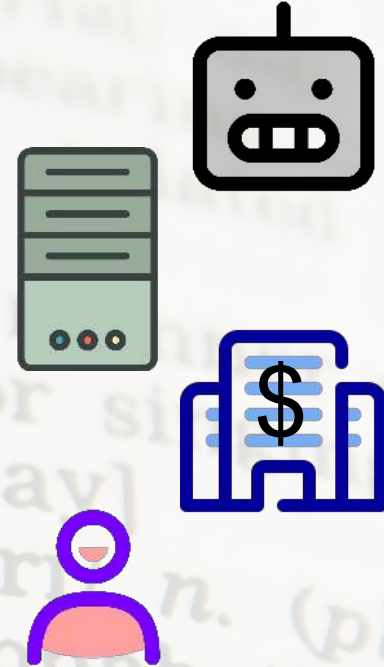


WIKIDATA

Strukturiert



Nutzende



Wie funktioniert Wikidata?

Abfragen kann man auf beliebigen Attributen ausführen mit der Query-Sprache SPARQL

The image shows a Wikidata profile for Douglas Adams (Q42) with several annotations:

- Bezeichnung:** Douglas Adams (Q42) - eindeutiger Bezeichner
- Beschreibung:** Britischer Schriftsteller
Douglas Noël Adams | Douglas Noel Adams - Alternativbezeichnung
- Eigenschaft:** Alma Mater - Wert
- Rang:** St John's College - Qualifikatoren
- Aussagen-gruppe:** nachgewiesen in - Fundstelle (offen)
- Fundstelle (eingeklappt):** Brentwood School - Fundstelle (eingeklappt)

The profile content includes:

- Alma Mater:** St John's College
- Qualifikatoren:** Endzeitpunkt: 1974, Hauptfach im Studium: Englische Literatur, akademischer Grad: Bachelor of Arts, Startzeitpunkt: 1971
- Fundstellen:** 2 Fundstellen
- Fundstelle (offen):** nachgewiesen in: Encyclopædia Britannica Online, URL der Fundstelle: http://www.nndb.com/people/731/000023662/, Originalsprache: Englisch, abgerufen am: 7 December 2013, Verlag: Notable Names Database, Titel: Douglas Adams (English)
- Fundstelle (eingeklappt):** Brentwood School, Endzeitpunkt: 1970, Startzeitpunkt: 1959

Beispielfrage: Liste mir alle Ernst-Thälmann-Straßen

[https://w.wiki/Crs\\$](https://w.wiki/Crs$)

https://query.wikidata.org/#SELECT%20%3FErnst_Th%C3%A4lmann%20%3FErnst_Th%C3%A4lmannLabel%20%3FortLabel%20%3FEinwohnerzahl%20%3FKoordinaten%20WHERE%20%7B%0A%20%20SERVICE%20wikibase%3Alabel%20%7B%20bd%3AserviceParam%20wikibase%3Alanguage%20%22%5BAUTO_LANGUAGE%5D%2Cmul%2Cen%22.%20%7D%0A%20%20%3FErnst_Th%C3%A4lmann%20wdt%3AP138%20wd%3AQ77004%3B%0A%20%20%20wdt%3AP31%20wd%3AQ79007.%0A%20%20%3FErnst_Th%C3%A4lmann%20wdt%3AP131%20%3Fort.%0A%20%20%3Fort%20wdt%3AP17%20wd%3AQ183%3B%0A%20%20%20%20%20%20%20%20wdt%3AP1082%20%3FEinwohnerzahl.%0A%20%20OPTIONAL%20%7B%20%3FErnst_Th%C3%A4lmann%20wdt%3AP625%20%3FErnst_Th%C3%A4lmannKoordinaten.%20%7D%0A%20%20OPTIONAL%20%7B%20%3Fort%20wdt%3AP625%20%3FortKoordinaten.%20%7D%0A%20%20BIND%28COALESCE%28%3FErnst_Th%C3%A4lmannKoordinaten%2C%20%3FortKoordinaten%29%20AS%20%3FKoordinaten%29%0A%7D%0AORDER%20BY%20DESC%28%3FEinwohnerzahl%29

[Weitere Beispielabfragen](#)

3. Warum das wichtig ist



opendata.stadt-
muenster.de

citeq
Informations-Technologie
für Kommunen

STADT  MÜNSTER

Verantwortung in der digitalen Welt

- Welche Anwendungen & Daten nutzen wir?
- Stärken wir lokale Initiativen?
- Helfen wir beim Aufbau einer offenen Datenbasis?
- Ausbau lokaler digitaler Souveränität
- Festigen wir die Macht der großen Digital-Konzerne?
- Datenmacht von Google
- Softwaremacht der amerikanischen Großkonzerne
- “Digitales Allgemeingut” vs. “Kommerzielle Lösungen”

“Google Local Guides”

Zeige anderen deine Welt – als Local Guide

Jetzt starten

Werde Teil der globalen Community auf Google Maps

Local Guides teilen ihre Eindrücke und helfen mit ihren Insiderinformationen Millionen Nutzern aus aller Welt, neue Orte zu entdecken.

20:09

Erfahrungen teilen

Infos aktuell halten

REWE
Warendorfer Str. 54, Münster

In welchem Stockwerk ist der Ort?

G	1	2
Erdschnees	Erster Stock	Zweiter Stock
Keine der oben genannten Optionen	Nicht sicher	

Bestätigen, dass dieser Ort geöffnet ist

ja nein

Bürgercult + Currycult

20:10

Erfahrungen teilen

Infos aktuell halten

REWE
Warendorfer Str. 54, Münster

Kann man das hier kaufen? Haarpflege

ja nein Nicht sicher

Bestätigen, dass dieser Ort geöffnet ist

ja nein

Bürgercult + Currycult

DEINE ERFOLGE IM SEPTEMBER

Dir winkt ein neues Logo
Du bist kurz davor, das Logo „Kritiker – Experte“ zu erhalten.
Sieh dir an, was du tun musst, um es zu erhalten

Gut gemacht!
Diesen Monat hast du 3 Wochen in Folge Beiträge erstellt. Nur weiter so!

Hilfreiche Antworten
Deine Antworten haben möglicherweise 4.028 Personen geholfen. Danke für deine Hilfe!

Weiter so!
Wir sind dankbar für Local Guides wie dich, auf die man sich verlassen kann. Wir sind schon ganz gespannt auf deine nächsten Beiträge.

Neuen Beitrag erstellen

Beispiel: Google Places

Google Cloud



Support

Language ▾

Console

Google Maps Platform

Overview

Products

Pricing

Documentation ▾

Blog

Customer Stories

Contact sales

Get started

Google is committed to advancing racial equity for Black communities. [See how.](#)

Places

Help users discover the world with rich details for over 200 million points of interest

Get Started

200 million
places

Build with comprehensive, global points of interest data.

25 million
updates daily

Count on accurate, real-time location information.

1 billion
monthly active

Scale confidently, backed infrastructure.

Pricing

Get \$200 in free usage for Maps, Routes, and Places every month

MAPS

ROUTES

PLACES

✓ Geocoding Convert addresses to and from geographic coordinates	\$5 PER 1000 REQUESTS
✓ Autocomplete Type ahead place predictions based on location or text-based geographic searches	\$17 * PER 1000 REQUESTS
✓ Place Details Provide names and addresses for over 100 million places and points of interest	\$17 PER 1000 REQUESTS
✓ Find Place Turn a phone number, address, or name into a place, and provide its name and address	\$17 PER 1000 REQUESTS
✓ Place Photos High-quality photos for places and points of interest, with access to millions of photos	\$7 PER 1000 REQUESTS
✓ Current Place Discover the place of the device's current location	\$30 PER 1000 REQUESTS

Google Local Guides



Google suggeriert den Nutzern, dass sie etwas gutes tun

Aber die generierten Daten gehören Google

Können und dürfen nicht von anderen genutzt werden, außer gegen Geld

Manche Daten behält Google komplett für sich

Google erzeugt Abhängigkeit von seinen Daten & Anwendungen

Durch die “Local Guides” erhält Google außerdem extrem große Macht,
kann lokale Geschäftsmodelle zu zerstören

Adobe drohte die Abschaltung seiner Creative Cloud in Venezuela

Adobe sah sich vom US-Präsidenten gezwungen, seinen Kunden in Venezuela Zugang zu hauseigenen Produkten zu entziehen. Ende Oktober wendete sich das Blatt.



Quelle: <https://www.heise.de/news/Adobe-schaltet-seine-Creative-Cloud-in-Venezuela-doch-nicht-ab-4563862.html>

Piktogramm: Circle Avatar Vectors - Laura Reen - CC Attribution License

“Beliebig” nutzbare
und teilbare Daten

in gemeinschaftlicher Hand

Nur über die Apps der
Hersteller nutzbar

in kommerzieller Hand

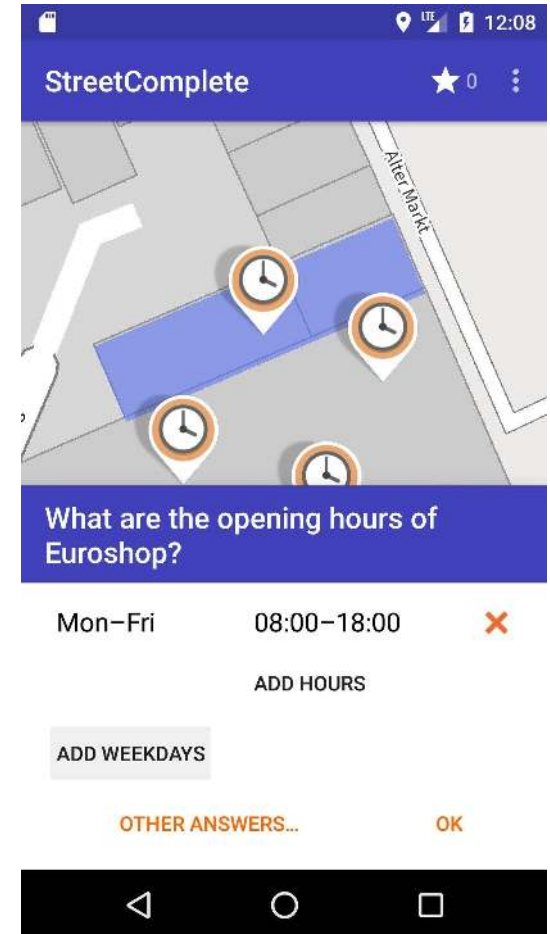
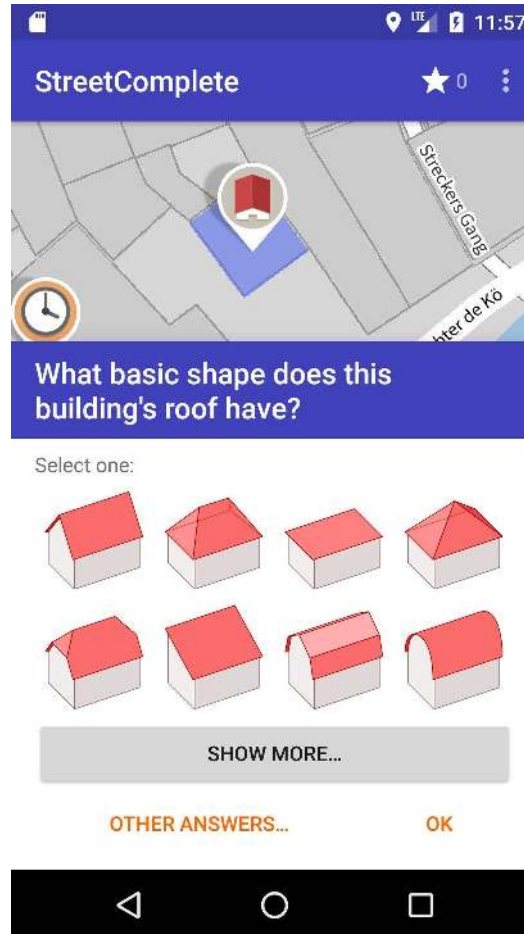


4. Anwendungs- Beispiele

Local Guides Alternative: “Street Complete”

Fehlende
Informationen in der
Open Street Map
eintragen

=> Mitarbeit an
digitalem
Allgemeingut



Google Maps Alternative:

Magic Earth

magicearth.com

Magic Earth Navigation

General Magic

4,4★

35.300 Rezensionen ⓘ

1 Mio.+

Downloads



USK ab 0 Jahren ⓘ



Auf weiteren Geräten installieren



📱 Diese App ist für manche deiner Geräte verfügbar

👤 Du kannst diese App mit deiner Familie teilen. [Weitere Informationen zur Familienmediathek](#)



Google Maps Alternative:

OsmAnd

<https://osmand.net>



Event:
Samstag
29.3.2025

OSM-Samstag

<https://fossgis-konferenz.de/2025/socialevents/>



Startseite

Programm

Rahmenprogramm

Anmeldung

Standort

Helfen

Team



Rahmenprogramm und Social Events

Die FOSSGIS-Konferenz lebt vom Engagement und Beiträgen aus der Community. Das Rahmenprogramm zur FOSSGIS 2025 bietet neben dem regulären Vortrags- und Workshopprogramm eine interessante Bereicherung für unsere Teilnehmenden.



Das “Fediverse”

 mastodon

<https://joinfediverse.wiki/Apps/de>



opendata.stadt-
muenster.de





WIKIPEDIA
Die freie Enzyklopädie

- Hauptseite
- Themenportale
- Zufälliger Artikel
- Mitmachen
- Artikel verbessern
- Neuen Artikel anlegen
- Autorenportal
- Hilfe
- Letzte Änderungen
- Kontakt
- Spenden

- Werkzeuge
- Links auf diese Seite
- Änderungen an verlinkten Seiten
- Datei hochladen
- Spezialseiten
- Permanenter Link
- Seiteninformationen
- Kurzlink
- QR-Code herunterladen
- Drucken/exportieren
- Als PDF herunterladen
- Druckversion

- In anderen Projekten
- Wikidata-Datenobjekt
- In anderen Sprachen
- العربية
- Links bearbeiten

Portal Diskussion

Lesen Quelltext bearbeiten Versionsgeschichte Weitere

Einstellungen Beta Beobachtungsliste Beiträge Abmelden

Abkürzung: P:MSW

Portal:Münster

< Nachschlagen < Themenportale < Geographie < Europa < Deutschland < Münster

Portal Münsterland Portal Münster Projekt Diskussion Stammtisch

Portal Münster



in Westfalen

Willkommen im Portal **Münster**. Dieses Portal dient als Einstiegsseite zur Erkundung des vielfältigen Wikipedia-Angebots rund um das Oberzentrum des Münsterlandes.

Wenn du uns bei Themen rund um Münster und das Münsterland unterstützen möchtest – **nur zur**

Münster in Westfalen

Bearbeiten



Münster in Westfalen ist eine sehens- und liebenswerte Stadt im Norden des Bundeslandes Nordrhein-Westfalen mit rund 320.000 Einwohnern. Überregional bekannt ist sie durch den Westfälischen Frieden, der 1648 den Dreißigjährigen Krieg beendete. Als ehemalige Provinzialhauptstadt ist Münster ein Verwaltungs- und Dienstleistungsstandort geblieben. Die Stadt ist heute Sitz der

Bezirksregierung, beherbergt mehrere Hochschulen und ist ein Zentrum der Finanz- und Versicherungsbranche.

Eingebettet in die weitgehend flache Landschaft des Münsterlandes gilt Münster als „Fahrradhauptstadt“ Deutschlands. Rund 60.000 Studenten geben Münster trotz seiner mehr als 1200-jährigen Geschichte das Flair einer jungen Stadt. Die Altstadt rund um den Dom wurde nach schweren Kriegszerstörungen liebevoll und weitgehend originalgetreu wiederaufgebaut. Heute zählt der Prinzipalmarkt mit seinen Giebelhäusern aus **Baumberger Sandstein** und der **Lambertikirche** zu den schönsten und bekanntesten Plätzen der Republik. Zur Popularität Münsters haben mit dem **Münster-Tatort** und dem **Wilsberg** auch zwei Fernsehkrimis beigetragen, die in der Stadt und ihrem Umland spielen.

mehr



Dieses Portal möchte einen ersten Überblick und grundlegende Informationen über Münster geben. Geordnet nach Themen findet hier jeder seinen Einstieg in die Vielzahl der Wikipedia-Artikel, die sich mit der Stadt beschäftigen.

Mach mit! Bei Fragen und Anregungen zu einzelnen Artikeln oder Themen rund um Münster bzw. das Münsterland, oder wenn du Interesse hast, bei Wikipedia mitzuarbeiten, schreibe uns auf unserer **Diskussionsseite**. Dazu ist keine Anmeldung bei Wikipedia erforderlich.

Schnellstart

Bearbeiten

Münster • Stadtgeschichte • Einwohnerentwicklung • Stadtentwicklung • Radverkehr

- *Alle Artikel zu Münster*
- *Alle Bilder zu Münster*

Münsterland • Bistum Münster • Hochstift Münster • Oberstift Münster • Regierungsbezirk Münster • Landschaftsverband Westfalen-Lippe

→ *Portal: Münsterland*

Bild des Monats

Vorschlagen | Bearbeiten





Navigation

Hauptseite
 Letzte Änderungen
 Zufällige Seite
 Hilfe zu MediaWiki

Wikiwerkzeuge

Spezialseiten

Hauptseite

[Hauptseite](#) [Diskussion](#)

[Quelltext anzeigen](#) [Versionsgeschichte](#)

Willkommen beim MünsterWiki

Das MünsterWiki ist eine freie Enzyklopädie, die sich schwerpunktmäßig mit der Stadt **Münster** in Westfalen beschäftigt. Jeder kann mit seinem Wissen dazu beitragen und die Artikel direkt im **Browser** bearbeiten. Das MünsterWiki erfüllt die Kriterien einer **Bürgercommunity**. Seit November 2005 willkommen – die **ersten Schritte** sind ga

Planung und Realisation des Projektes lie

[Weitere Informationen zum MünsterWiki](#)



Hauptseite
 Letzte Änderungen
 Zufällige Seite
 Hilfe zu MediaWiki

Werkzeuge

Links auf diese Seite
 Änderungen an verlinkten Seiten
 Spezialseiten
 Druckversion
 Permanenter Link
 Seiteninformationen

[Benutzerkonto erstellen](#) [Anmelden](#)

Hauptseite [Diskussion](#)

[Lesen](#) [Quelltext anzeigen](#) [Versionsgeschichte](#)

Hauptseite

Inhaltsverzeichnis (Verbergen)

- 1 Willkommen beim Friedenswiki Münster!
- 2 Über das Friedenswiki Münster
- 3 Über den Westfälischen Frieden und Münster als Friedensort
- 4 Tipps und Termine der Friedensarbeit

Willkommen beim Friedenswiki Münster!

Das **Friedenswiki Münster** ist eine freie Enzyklopädie, die zum 375. Jubiläum des Westfälischen Friedens ins Leben gerufen wurde. Sie beschäftigt sich mit der Geschichte und der aktuellen Situation der **Friedensstadt Münster**.

Alle können für diese Enzyklopädie mit Ihrem Wissen beitragen und die Artikel direkt im Browser bearbeiten. Neue Autor*innen sind immer willkommen! Schreiben und veröffentlichen können aus Spamschutz-Gründen allerdings nur angemeldete Nutzer*innen.

[Ja, ich möchte dabei sein und mich jetzt registrieren!](#)





Kontakt & Info

“Bilddatenbank Münsterland” vom Münsterland e.V.
<https://www.muensterland.com/tourismus/service/bilddatenbank/>

Weitere Crowdsourcing Projekte (teils Kommerziell)

- <https://mundraub.org>
 - Finde Obst, teile Fundorte, erstelle eigene Aktionen oder nimm teil.
- <https://nebenan.de>
 - Durch die Vernetzung von Nachbarschaften trägt nebenan.de zum Zusammenhalt der Stadtgesellschaft bei.
- <https://www.mapillary.com>
 - Fotos und Straßenaufnahmen von überall auf der Welt

ENDE

Vielen Dank für die Aufmerksamkeit!



Thomas Werner
Open Data Koordination Münster / citeq
EMail: opendata@citeq.de
Tel.: 0251 492-1909

Bild-Quellen

Hintergrundfotos: Pexels.com

Piktogramme: Ssvgrepo.com

Prinzipalmarkt-Bild: Nathan Coyle

Logos: Wikipedia.de



opendata.stadt-
muenster.de

